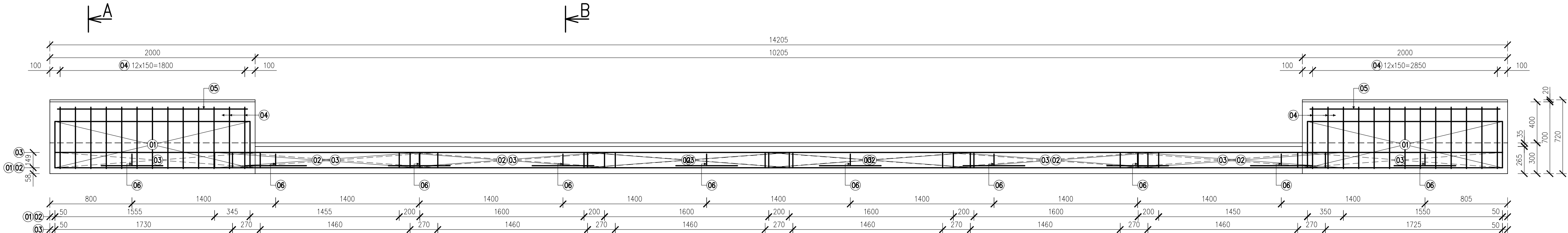


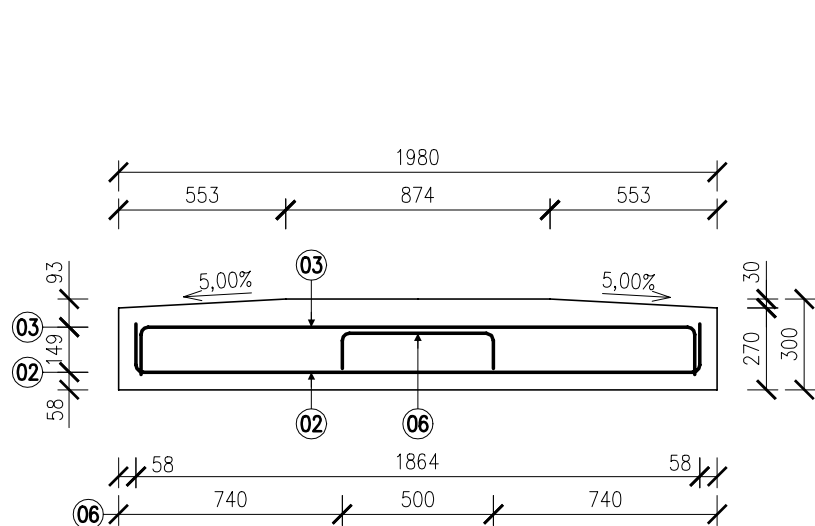
NOVÝ STAV – VÝKRES VÝZTUŽE ZÁKLADOVÉ DESKY

M 1:25

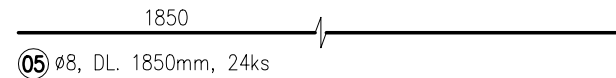
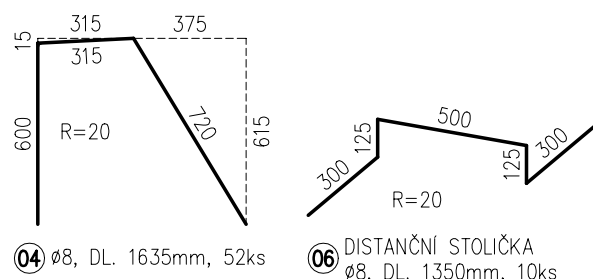
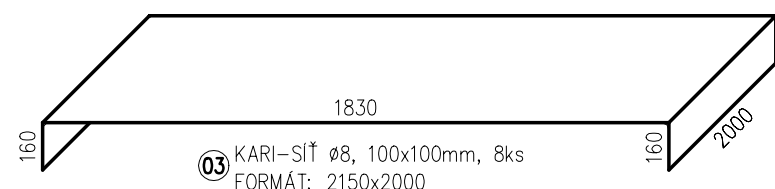
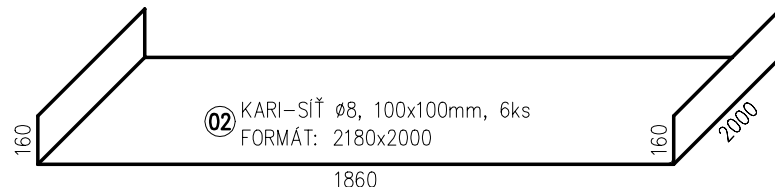
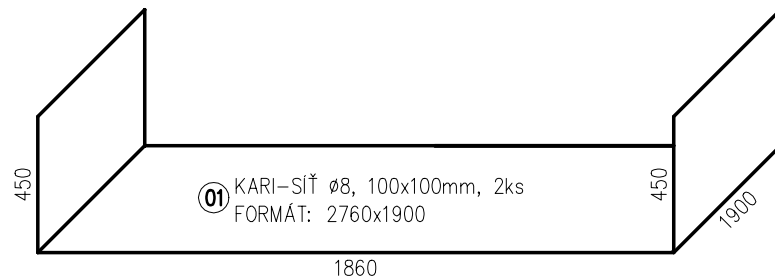
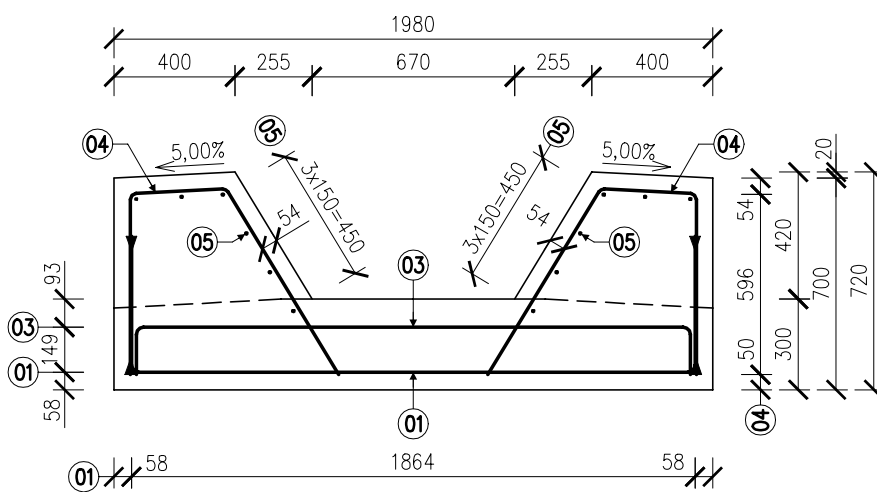
BOČNÍ POHLED



PŘÍČNÝ ŘEZ B-B'



PŘÍČNÝ ŘEZ A-A'



VÝPIS VÝZTUŽE

ČÍSLO	POČET [ks]	DN [mm]	ROZMĚR [m]	CELK. ROZMĚR	HMOTNOST 1m [kg]	CELK. HMOTNOST [kg]
01*	2	8	2,76x1,90	10,49m ²	7,90	82,87
02*	6	8	2,18x2,00	26,16m ²	7,90	206,66
03*	8	8	2,15x2,00	34,40m ²	7,90	271,76
04	52	8	1,635	85,02m	0,395	33,58
05	24	8	1,850	44,40m	0,395	17,54
06**	10	8	1,350	13,5m	0,395	5,33
						617,74

* KARI-SÍŤ ø8, 100x100mm
** PŘÍMÝ PRUT

STAVEBNÍ MATERIÁLY

BETON :	BETON ČSN EN 206+A1-C25/30-XA1+XF1 (CZ)-Cl 1,0-Dmax 22-S3	ZÁKLADOVÁ DESKA
OCEL :	B500B	

SOUVISEJÍCÍ PŘÍLOHY

E.1.4.01.03.01 NOVÝ STAV-PŘEHLEDNÉ VÝKRESY

KRYTÍ VÝZTUŽE: [mm]

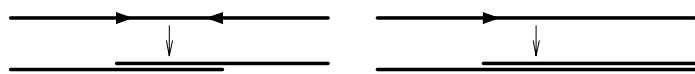
	ZÁKLADY						
	MINIMÁLNÍ	JMENOVITÉ					
DOLNÍ, BOČNÍ	40	50					
HORNÍ	40	50					

PRŮMĚR ZAKŘIVENÍ VÝZTUŽE d_{br}

OHYBY A JINÉ ZAKŘIVENÍ BETONÁŘSKÉ VÝZTUŽE	HÁKY A TŘMINKY
JMENOVITÉ KRYTÍ $\geq 100\text{mm}$ $7d_s \Rightarrow d_{br} = 10d_s$	$d_s \leq 20\text{mm} \Rightarrow d_{br} = 4d_s$
$50\text{mm} < \text{JMENOVITÉ KRYTÍ} < 100\text{mm}$ $7d_s \Rightarrow d_{br} = 15d_s$	$d_s > 20\text{mm} \Rightarrow d_{br} = 7d_s$
JMENOVITÉ KRYTÍ $< 50\text{mm}$ $3d_s \Rightarrow d_{br} = 20d_s$	

POZNÁMKY:

- PŘI ZAKŘIVENÍ JE VŽDY KÓTOVÁN OSOVÝ ROZMĚR.
- BETONÁŘSKÁ VÝZTUŽ BUDE VZÁJEMNĚ SVÁZÁNA DRÁTEM A PO OBVODU ARMOKOŠE SVAŘENA
- BETONÁŘSKÁ VÝZTUŽ U BEDNĚNÍ BUDE VYBAVENA NEVODIVÝMI DISTANČNÍMI TĚLISKY, KTERÉ ZAJISTÍ POŽADOVANÉ KRYTÍ
- HODNOTY PRO KRYTÍ PLATÍ PRO VEŠKEROU VÝZTUŽ
- KOTEVNÍ DÉLKY VIZ ČSN EN 1992-2.
- VÝZNAM ŠÍPKY-VÝZTUŽE UMÍSTĚNÝ ZA SEBOU



TÚ: 2531 - FRÝDEK-MÍSTEK - ČESKÝ TĚŠÍN
DÚ: 06 - HNOJNÍK - ČESKÝ TĚŠÍN

VÝŠKOVÝ SYSTÉM: BALT PO VYROVNÁNÍ
SOUŘADNICOVÝ SYSTÉM: S-JTSK

OZNAČENÍ	POPIS ZMĚNY	DATUM	PODPIS
HIP	ZODP. PROJEKTANT	VYPRACOVAL	KONTROLOVAL
ING. TOMÁŠ PÁTEČEK	ING. MARTIN VAŠÁK	BC. MICHAL REPKO	ING. MARTIN VAŠÁK
OBJEDNATEL: SPRÁVA ŽELEZNIČNÍ DOPRAVNÍ CESTY, S.O., DLÁŽDĚNÁ 1003/7, 110 00 PRAHA 1			
KRAJ: MORAVSKOSLEZSKÝ ORP: TŘINEC KATASTR: STŘEŽ, ROPICE			
STAVBA: PROPUSTKY V EVID. KM 129,371; 132,958 A 133,240			
TRATI FRÝDEK-MÍSTEK - ČESKÝ TĚŠÍN			
ČÁST: SO 01 - PROPUSTEK V KM 129,371			
PŘÍLOHA: NOVÝ STAV - VÝKRES VÝZTUŽE ZÁKLADOVÉ DESKY		ČÍSLO PŘÍLOHY: E.1.4.01.03.02	ČÍSLO PARÉ:

Dokumentaci lze užívat pouze ve smyslu příslušné smlouvy o dílo výkres, či jeho část, může být kopírován nebo jiným způsobem rozšiřován pouze po předchozím souhlasu IM-Projekt, inženýrské a mostní konstrukce, s.r.o.